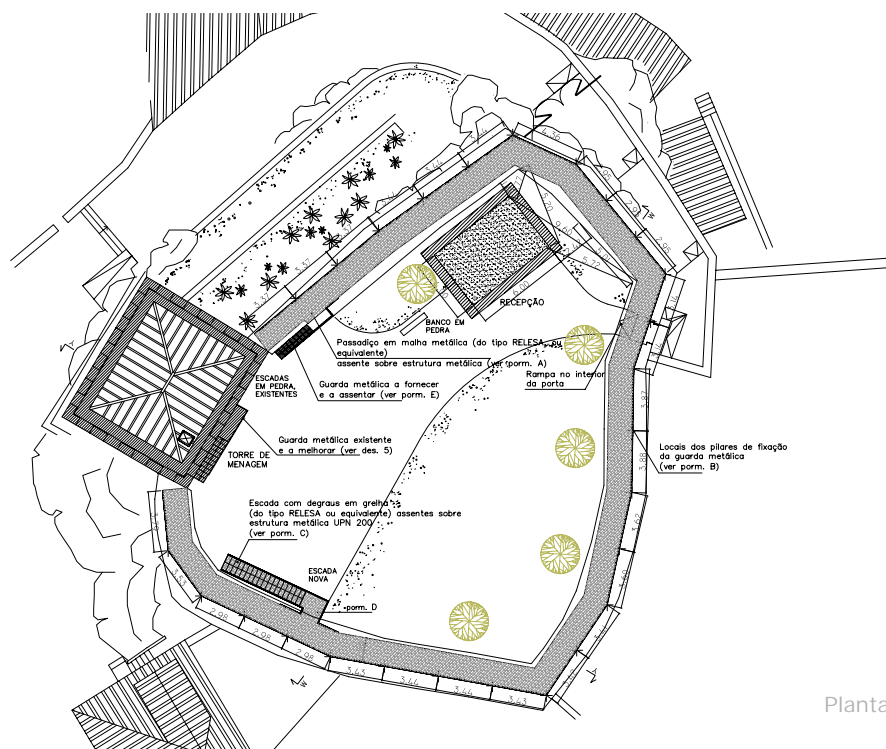


Investimento Total: 211 282,69 € | Feder: 169 026,15€ | AL/CML: 42 256,54€ | m2 de intervenção: 1079 m2 Prazo de execução previsto da empreitada: 5 meses.

Ficha técnica: Arquitetura Latino Tavares - arqt.º | Arquitetura Paisagística - Luís Campos - arqt.º paisagista | Estabilidade - José Domingos - eng.º | Inf. Elétricas e Mecânicas - Carlos Vicente - eng.º | Inf. Hidráulicas - Domingos Martins - eng.º | SCIE - Cristina Saraiva - eng.ª | Inf. Telecomunicações - Carlos Vicente - eng.º | Assessoria técnica - Luís Lino Lopes - arqt.º | Arqueologia - Dr. Ricardo Teixeira



Com este projeto, a Câmara Municipal de Lamego pretende proceder à requalificação do Castelo, designadamente da Torre de Menagem e da Praça de Armas, para aí instalar um Núcleo Museológico Militar, o que deverá ser realizado em colaboração com Irmandade Militar de N. Sr.ª da Conceição, com quem a Câmara Municipal de Lamego celebrou um protocolo de colaboração. O Núcleo Museológico Militar poderá contar com uma exposição permanente, onde poderá ser mostrado o espólio e exposições temporárias.

Programa *Viver Lamego*, Valorização e Integração Urbana do Centro Histórico de Lamego

www.viverlamego.com